



レンタル・リース・販売

株式会社

北斗

仮設事務所・仮設トイレ・オフィス用品の  
レンタルの事なら当社にお任せ下さい！



# 品名別索引

## ユニットハウス

|                        |     |
|------------------------|-----|
| ● ユニットハウス              | P01 |
| ● ユニットハウス (2.8 坪)      | P02 |
| ● ユニットハウス (3.4 坪)      | P02 |
| ● ユニットハウス (4 坪)        | P02 |
| ● ユニットハウス (5.3 坪)      | P02 |
| ● シャワーユニット (ユニットオプション) | P03 |
| ● トイレユニット (ユニットオプション)  | P03 |
| ● 玄関ユニット (ユニットオプション)   | P03 |
| ● キッチンユニット (ユニットオプション) | P03 |

## 面格子 (ルーバー)

|              |     |
|--------------|-----|
| ● 面格子 (ルーバー) | P03 |
|--------------|-----|

## ソーラーシステムハウス

|               |     |
|---------------|-----|
| ● ソーラーシステムハウス | P04 |
|---------------|-----|

## 倉庫

|              |     |
|--------------|-----|
| ● 1 坪倉庫      | P05 |
| ● 0.4 坪シャッター | P05 |
| ● 1 坪シャッター   | P06 |
| ● 2 坪シャッター   | P06 |
| ● 2.5 坪シャッター | P07 |

## ガードマンボックス (警備室・切符売り場等に)

|                         |     |
|-------------------------|-----|
| ● ガードマンボックス (1 人用～2 人用) | P08 |
|-------------------------|-----|

## 仮設トイレ・仮設シャワー

|                        |     |
|------------------------|-----|
| ● 仮設シャワー               | P09 |
| ● 洋式トイレ (汲取り式)         | P10 |
| ● 小便器 (汲取り式)           | P10 |
| ● 手洗い器 (汲取り式)          | P10 |
| ● 洋式トイレ (水洗式)          | P10 |
| ● 小便器 (水洗式)            | P10 |
| ● 快適トイレ CTWiXF4 (汲取り式) | P11 |
| ● 快適トイレ CTWiX (水洗式)    | P11 |
| ● 車載トイレ                | P12 |

## トイレカー

|         |         |
|---------|---------|
| ● トイレカー | P13～P14 |
|---------|---------|

## 椅子

|             |     |
|-------------|-----|
| ● アルミ椅子 (黒) | P15 |
| ● アルミ椅子 (緑) | P15 |
| ● 折畳椅子      | P15 |
| ● 肘なし回転椅子   | P15 |
| ● 肘つき回転椅子   | P15 |
| ● アルミベンチ    | P15 |

**使いたい日数だけ手軽にレンタル  
処分費一切なし！費用も節約できる！**  
保有する豊富なラインナップの中から  
ご要望に応じて、好きなものをレンタルいただけます。  
**整備・メンテナンス後に  
御貸出ししますので  
安心＆安全にご利用できます！**



## デスク・テーブル・ワゴン

|                          |     |
|--------------------------|-----|
| ● 平デスク 1200&1400 (エルグレー) | P15 |
| ● ファイルワゴン                | P15 |
| ● ビジネステーブル (木目)          | P16 |
| ● ビジネステーブル (白)           | P16 |
| ● 折畳会議用テーブル (木目)         | P16 |
| ● 折畳会議用テーブル (白天板)        | P16 |
| ● 折畳会議用テーブル (耐水)         | P16 |
| ● 和テーブル (木目)             | P16 |

## カウンター・書庫 マップケース・ペーパーハンガー

|                |     |
|----------------|-----|
| ● 書庫ガラス戸 (三尺)  | P16 |
| ● 書庫スチール戸 (三尺) | P16 |
| ● 書庫上下セット (五尺) | P16 |
| ● カウンター        | P16 |
| ● マップケース A1    | P16 |
| ● A1 ペーパーハンガー  | P16 |

# 品名別索引

## 水回り関連

- 1 層シンク（外置き） P17
- 2 層シンク（外置き） P17
- 3 層シンク（外置き） P17
- 流し調理台 P17
- 食器棚（片開き） P17
- 食器棚（両開き） P17

## シェルビング・パーティション

- シェルビング 4 段 P17
- パーティション P17

## シューズボックス・消火器・その他

- シューズボックス 3 段 P18
- シューズボックス長靴用（上） P18
- シューズボックス長靴用（下） P18
- 消火器（10 型・20 型） P18
- ヘルラック P18
- テレビ台 P18
- 傘立て P18
- 乾燥機スタンド P18

## ロッカー

- ロッカー（1 人用） P19
- ロッカー（2 人用） P19
- ロッカー（3 人用） P19
- ロッカー（4 人用） P19
- ロッカー（6 人用） P19
- ロッカー（8 人用） P19
- ロッカー（9 人用） P19

## ホワイトボード

- ホワイトボード脚付 回転両面無地 P20
- ホワイトボード脚付 回転行事無地 P20
- ホワイトボード壁掛 無 地 P20
- ホワイトボード壁掛 月予定 P20
- ホワイトボード 工事予定表 P20

## 電化製品等

- かき氷機 P21
- 製氷機 P21
- 冷蔵庫（150ℓ～220ℓ） P21
- 冷凍庫（145ℓ） P21
- 全自動洗濯機（4.0<sup>キロ</sup>～7.0<sup>キロ</sup>） P21
- 衣類乾燥機（4.5<sup>キロ</sup>） P21
- 空気清浄機 P21
- ルームエアコン P21
- 扇風機 P21
- スポットクーラー P21
- 電気ストーブ P21
- 電子レンジ P21
- 液晶テレビ（20 型～40 型） P22
- プロジェクター P22
- スクリーン 床置き型 P22
- DVD プレーヤー P22
- CD ラジカセ P22
- 照明スタンド（卓上型） P22
- LED ポールランタン P22
- A1 プロッター P22
- カラー複合機 P22
- 掃除機 P22
- ハンドマイクスピーカー P22
- ワイヤレスマイク&アンプセット P22

# 商品レンタルまでの流れ

## 1 商品の選択

ご利用になりたい商品をお選び下さい。  
ご相談して頂ければ、目的に合った商品の  
アドバイスもお任せ下さい。



## 2 ご予約

お電話・ファックス・LINE・ウェブのメールフォーム等  
お近くの営業所まで商品の確認、ご予約をお願い致します。  
(商品名、台数、ご利用期間をお伝えください。)



## 3 商品受け取り

お客様が、ご予約頂いた日に商品を当社へ受け取りに来られるか、  
現場への配達をご希望であれば、ご希望の日時に配達致します。  
(配達料は別途がかかります。詳しくは、お問い合わせ下さい。)



## 4 お支払い

個人及び、初めてのお客様につきましては  
商品受け取りの際に前払いとなっておりますので  
ご了承の程、宜しくお願いします。  
(身分証明等の提示が必要です。)



## 5 ご返却



## よくあるレンタルに関するご質問



レンタルの申し込みはどうしたらよいですか？

ご注文は、お電話・FAX・LINE・メールフォームより承っております。  
お気軽にご連絡くださいませ。



予約のキャンセルはできますか？

大丈夫です。予約のキャンセル料は特に頂いておりません。  
ただし配送等の費用が発生した場合は、ご負担頂く場合が御座いますので  
早めにご連絡ください。



何を選んだらよいのかわからなのですが・・・

当社スタッフがお客様のご利用目的に合った商品をご提案いたします。  
お気軽にご相談ください。





# ユニットハウスのよくあるご質問



ユニットハウスとは何ですか？

ユニットハウスとは、軽量鉄骨で組まれた箱型構造の建物です。工場で製品を完成させる為、現場では加工を行わず、組立てする建築工法です。このため、建方・解体する工期が早く、移動も可能です。



どこでも設置できるのですか？

搬入経路が狭く運搬するユニック車(10t車又は8t車)が入っていけない場所  
設置位置の真上に障害物がある場所等の設置は、困難であるか不可になります。  
一見して困難な場所でも設置可能な場所もございます。  
沖縄本島であれば現場確認を無料で行ってますのでお気軽にお問い合わせ下さい。



設置にはどれくらい時間がかかりますか？

単体のハウスであれば到着後、1～2時間あれば設置完了し、お引渡し可能です。  
連棟タイプでも1日あれば、ほとんどの場合設置完了します。  
※現場の状況やハウスの規模により異なります。



耐用年数はどれくらいですか？

当社で整備した中古ユニットハウスは、すでに製造から10年以上経過している物が多いです。  
10年以上経過しているとはいえ、レンタルで戻ってきた商品は必ずその都度整備していますので  
長期にわたって使用可能です。※但しメンテナンス必須  
設置する場所や設置する方法によっても寿命が大幅に変わってきます。



窓や引き戸の位置などのレイアウトを決める事は可能ですか？

もちろん可能です。レイアウトは、お客様とご相談してお作りします。  
ご要望がございましたら、お気軽にお申し付けください。



ユニットハウスに関わる電気工事や給排水工事などもできますか？

基本的にはお客様にて手配をお願いしております。  
弊社にて手配もできますが、別途外注作業費が発生します。※現場確認必須



現場は暑く、冬場は寒いとお聞きしますが・・・？

弊社のユニットハウスは、屋根と壁に断熱材は入っておりますが  
一般住宅と比べるとやはり夏は暑く冬は寒いと感じます。  
エアコンなどの冷暖房設備を取付することで改善することがほとんどです。



建築確認申請は必要ですか？

ユニットハウスは建築基準法上、建築物に該当しますので建築確認申請が必要となります。  
詳しくは最寄りの市町村の窓口(建築指導課等)へ  
お問い合わせいただくか営業担当にご相談下さい。  
弊社での代行やサポートももちろん可能です。※別途料金が発生



固定資産税はかかりますか？

かかります。詳しくは各市町村の担当窓口へお問い合わせください。



レンタル中に改造及びポスターを張ったりビス穴を開けて使用できますか？

御遠慮するようお願いしております。  
納品時と同じ状態でご返却頂きますので  
破損や改造などがあつた場合には、破損代金が発生します。



# ユニットハウス

コンテナハウスとは、移動可能なユニットハウスの事を指し、増設により広さの調節もでき二階建ても可能です。 ユニットを増設することでキッチン・トイレ・シャワーの設置も可能。建方、解体にかかる日数も通常1日で出来る為、設置立会も短時間で済みます。建設現場だけではなく仮設店舗、各種イベントの短期間の運営事務所など幅広いニーズに対応し、ご利用いただけます。



Check!

## 合理性

現場環境に応じて  
様々なレイアウトを実現可能

- ▶ 土地の形や広さ、用途に応じて単棟を連結される『連棟』が可能です。
- ▶ ご要望に応じて1階～2階建て、面積を広げる事ができます。

Check!

## 自由設計

運搬に便利で折り畳みが可能

- ▶ 折りたたんで運べる為、搬入車両を最小限に抑えられ効率よく運搬できます。
- ▶ 施工が早く電気引込工事又は、発電機引込工事で電気が使用できます。

Check!

## 快適空間

豊富なオプション品の組み合わせで  
様々な用途に利用できます。

- ▶ トイレ・キッチン・階段・歩廊・玄関・鉄格子等  
オプション品もご用意しております。

Check!

## 多機能

解放感・採光を重視した設計で  
快適できれいな空間

- ▶ 用途に合わせて室内のレイアウトを変える事ができます。
- ▶ 間仕切り工事をするとな隣の部屋の声が聞こえづらいです。
- ▶ 断熱材使用の壁ですので、通常より室内を快適に過ごせます。
- ▶ プレハブよりも雨音が気になりません。



# ユニットハウス



| 型式   |      | 5.3坪                 | 4坪         | 3.4坪        | 2.8坪       |
|------|------|----------------------|------------|-------------|------------|
| 全長   | mm   | 7710                 | 5910       | 4820        | 4110       |
| 桁柱外寸 | mm   | 7520                 | 5720       | 4780        | 3920       |
| 全幅   | mm   | 2350                 |            |             |            |
| 妻柱外寸 | mm   | 2320                 |            |             |            |
| 全高   |      | 2700 (ボルトの高さは含みません)  |            |             |            |
| 室内高  | mm   | 2390                 |            |             |            |
| 面積   | ㎡/坪  | 17.4 (5.3)           | 13.3 (4.0) | 11.18 (3.4) | 9.5 (2.87) |
| 構造   |      | 軽量鉄骨構造 (ラーメン構造)      |            |             |            |
| 屋根   |      | 金属棒葺き裏面ポリエチレンシート貼り   |            |             |            |
| 断熱材  |      | ウレタンシート 18mm         |            |             |            |
| 天井材  |      | アクリルコート紙化粧合板 2.5mm   |            |             |            |
| 床材   |      | 耐水塗装合板 12mm          |            |             |            |
| 床荷物  | kg/㎡ | 290                  |            |             |            |
| 灯具   |      | 40Wダブル逆富士型 (インバーター式) |            |             |            |
| 灯具数  |      | 4                    | 3          | 2           | 2          |

## シャワーユニット



W1800×D817×H2025(mm)

## トイレユニット



W1800×D817×H2025(mm)

## 玄関ユニット



W1800×D1195×H2022(mm)

## キッチンユニット



W1800×D577×H2025(mm)

## 面格子（ルーバー）



W1784×H1100(mm)

## 追加オプション

### 2Way底



底Ver.

耐風養生Ver

### 鉄格子



### 追加オプション：鉄格子



鉄格子を設置すると強風によりドアガラスが割れることを軽減＆防犯対策にも◎

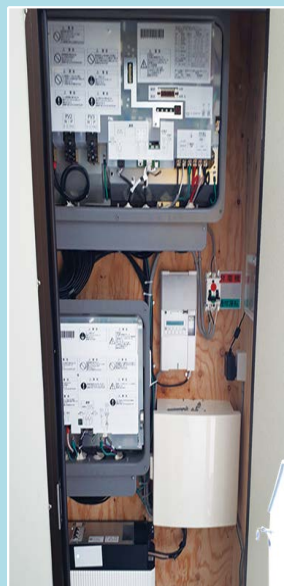
### 追加オプション：2Way底

普段は底として、雨避け・直射日光防止にもなり雨の侵入による汚れや劣化を軽減してくれます。台風時には、入口の窓を守る耐風養生としてもお使い頂ける2Wayで便利な商品です。

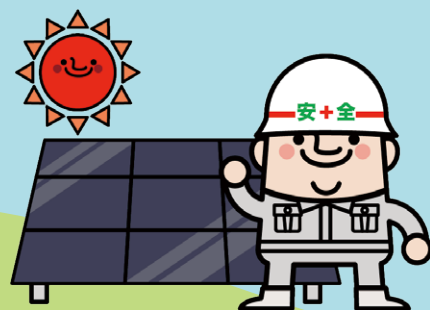




# ソーラーシステムハウス



ユニットハウスの利便性と快適さはそのままに、屋根の上にソーラーパネルを組み合わせる事で電気の引き込めない場所でも使用できる新発想の未来型ハウスのご紹介です。



|                                 |              |      |              |
|---------------------------------|--------------|------|--------------|
| 発電機                             | 時間/ 1.65 k w | 共有電気 | 時間/ 1.65 k w |
| 蓄電池（リチウム電池使用）                   |              |      | 7.7 k w      |
| 蓄電池使用下減                         |              |      |              |
| （性能保持の為） 0.3 k wで自動シャットアウト、自動回復 |              |      |              |
| 管理モニター付き                        |              |      |              |
| 発電機                             | ・            | 使用料  | ・ 蓄電池量モニター   |

## 注意事項

- ※使用可能な電力は、同じ電力量になります。
- ※電気系統等の工事が必要な場合がございます。
- ※設置条件によっては使用できない場合がございます。

# 1坪倉庫

シンプルでコストを抑えるなら💠



|     |                               |     |           |
|-----|-------------------------------|-----|-----------|
| サイズ | W1850×D1850×H2090(mm)         |     |           |
| 重量  | 約 500 ㎏                       | 耐荷重 | 最大 1000 ㎏ |
| 扉   | 観音開き                          | 鍵   | 無         |
| 付属品 | 棚 4 枚 ( 2 段 )                 | 外壁材 | ガルバリウム鋼板  |
| 備考  | 取手部分に南京錠取付可◎ ※南京錠はお客様でご用意下さい。 |     |           |

# 0.4坪シャッター倉庫

ミニサイズのシャッター倉庫💠  
コンクリート袋入れの倉庫としてオススメ♪



|        |                      |     |       |
|--------|----------------------|-----|-------|
| サイズ    | W1810×D830×H2080(mm) |     |       |
| 重量     | 約 150 ㎏              | 扉   | シャッター |
| 入口の大きさ | W1660×H1350(mm)      | 床 材 | 縞鋼板   |
| 備考     | 鍵 1 本、シャッター棒付き       |     |       |



# 1坪シャッター倉庫

コンパクトな約1坪サイズのシャッター倉庫 ✨



|        |                               |     |       |
|--------|-------------------------------|-----|-------|
| サイズ    | W1810×D1810×H2625(mm)         |     |       |
| 重量     | 約 700 ㍻                       | 扉   | シャッター |
| 入口の大きさ | W1600×H1800(mm)               | 床 材 | 縞鋼板   |
| 備考     | 付属品：棚 4 枚(2 段)、鍵 1 本、シャッター棒付き |     |       |

# 2坪シャッター倉庫

ちょうどいいサイズ ✌  
約2坪サイズのシャッター倉庫 ✨



|        |                       |     |       |
|--------|-----------------------|-----|-------|
| サイズ    | W3600×D1800×H2550(mm) |     |       |
| 重量     | 約 800 ㍻               | 扉   | シャッター |
| 入口の大きさ | W1650×H1800(mm)       | 床 材 | 縞鋼板   |
| 備考     | 鍵 1 本、シャッター棒付き        |     |       |

※制作時期により、サイズ・使用材料が多少異なる商品がございます。

# 2.5坪シャッター倉庫

収納能力と防犯性を重視するなら ✨



|        |                       |     |       |
|--------|-----------------------|-----|-------|
| サイズ    | W3910×D2550×H2760(mm) |     |       |
| 重量     | 約 940 ㎏               | 扉   | シャッター |
| 入口の大きさ | W1600×H1900(mm)       | 床 材 | 縞鋼板   |
| 備考     | 鍵 1 本、シャッター棒付き        |     |       |

※前後で高さが異なる構造にしている為、雨水がたまりにくい設計！

## 倉庫の耐風養生オプション



沖縄は毎年台風がやってきます。台風対策のために倉庫を設置する際は、耐風養生を行うことをオススメしています。耐風養生を行うことで、台風対策以外にも、倉庫を固定できたり、強風によるズレや転倒を防ぎます。

### トンブロック



トンブロックを倉庫の両端に置き、倉庫の四隅とトンブロックをチェーンで繋ぎ固定します。

(1棟の場合、トンブロック2個設置します)

### アンカー施工



コンクリートの地面にアンカーボルトを打ち込み、倉庫の四隅とチェーンで繋ぎ固定します。

※地面がコンクリートの場合アンカー施工可能です。

※耐風養生は、ズレや転倒を防止するもので、絶対にズレない、倒れないという訳ではありません。



# ガードマンボックス

\\ 北斗オリジナル製作のガードボックスです //

暑い日に嬉しい1tエアコン付き&普段は庇として、台風時には窓を守る耐風養生として使用できる2Way庇付き♪床材に丈夫な縞鋼板を採用!清潔感のあるシンプルなデザインで快適に使用できます。



【外部素材】 屋根：ZAM鋼板 外壁：カラートタン  
【内部素材】 天井：カラーベニヤ 壁：カラートタン 床：縞鋼板

## 1人用サイズ

ミニサイズでどこにでも手軽に設置♪



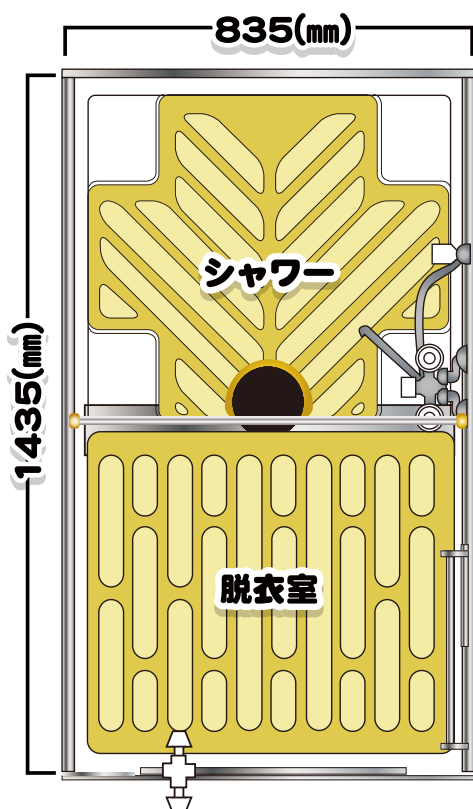
|         |                       |        |                |
|---------|-----------------------|--------|----------------|
| サイズ(外寸) | W1800×D1200×H2550(mm) | 入口の大きさ | W680×H1860(mm) |
| (内寸)    | W1700×D1100×H2350(mm) | 窓の大きさ  | W900×H900(mm)  |

## 2人用サイズ

2人用でゆったりひろびろ♪



|         |                       |        |                |
|---------|-----------------------|--------|----------------|
| サイズ(外寸) | W1800×D1800×H2550(mm) | 入口の大きさ | W680×H1860(mm) |
| (内寸)    | W1700×D1700×H2350(mm) | 窓の大きさ  | W1350×H900(mm) |



## 〓 約1帖タイプの架台付き仮設シャワー 〓

|         |                                    |
|---------|------------------------------------|
| 架台付きサイズ | W1205×D1800(給湯器込)×H2380(mm)        |
| 本体サイズ   | 外寸：W835×D1435×H2080(mm)            |
| 本体重量    | 約 70 ㎏                             |
| 付属      | ガス湯沸器・照明器具<br>※ガス・給排水管工事は含まれていません。 |

建築現場や工場、そして海水浴場やイベントなど様々な用途にあわせて使える屋外用仮設シャワーです。狭小地にも適する約1帖タイプでブース内はゆったりした空間を実現しています。弊社の仮設シャワーは、ガス給湯器を取り付けるため架台付きにアレンジしております。



# 仮設トイレ

建築現場はもちろん、事務所・店舗等で  
幅広く使用されております。  
水洗式トイレや汲取り式トイレを取り扱っております。

汲取り式

洋式  
トイレ



洋式トイレ（汲取り式）  
W845×D1555×H2470  
mm

汲取り式

小便  
器



小便器（汲取り式）  
W845×D1555×H2470  
mm

汲取り式

手洗  
い器



手洗い器（汲取り式）  
W845×D1555×H2470  
mm

水洗式

洋式  
トイレ



洋式トイレ（水洗式）  
W845×D1151×H2360  
mm

水洗式

小便  
器



小便器（水洗式）  
W845×D1151×H2360  
mm

水洗架台付き♪

水洗架台付き♪

沖縄は毎年台風がやってきます。  
台風対策のために倉庫を設置する際は、  
耐風養生を行うことをオススメしています。  
耐風養生を行うことで、台風対策以外にも、  
倉庫を固定できたり、強風によるズレや  
転倒を防ぎます。



## アンカー施工

コンクリートの地面にアンカー  
ボルトを打ち込み、倉庫の四隅と  
チェーンで繋ぎ固定します。

※地面がコンクリートの場合アンカー施工可能です。



## トンブロック

トンブロックを倉庫の両端に置き、  
倉庫の四隅とトンブロックを  
チェーンで繋ぎ固定します。

（1棟の場合、トンブロック2個設置します）

※耐風養生は、ズレや転倒を防止するもので  
絶対にズレない、倒れないという訳ではありません。

# 仮設トイレ

ゆったりとした室内・デザインパネルを採用 二重便槽を標準装備・安心安全設計  
国土交通省の快適トイレの条件を満たした快適なトイレです。

汲取式

## 快適トイレ CTWiXF4 (ハマネツ)



|       |          |
|-------|----------|
| W     | 1869 ミリ  |
| D     | 1573 ミリ  |
| H     | 2530 ミリ  |
| 重量    | 約 192 キロ |
| 便槽    | 320 ℓ    |
| 給水タンク | 洋 60 ℓ   |
| 手洗    | 10 ℓ     |

## 快適トイレ CTWiXF4

※100V エアコンをオプションで付けることが可能です。  
※汚物が 1L と仮定すると、約 320 回使用できます。

水洗式

## 快適トイレ CTWiX (ハマネツ)



|    |          |
|----|----------|
| W  | 1690 ミリ  |
| D  | 1286 ミリ  |
| H  | 2360 ミリ  |
| 重量 | 約 165 キロ |

水洗架台  
付き♪

## 快適トイレ CTWiX

※100V エアコンをオプションで付けることが可能です。



### 快適トイレに求める機能

- 1 洋式（洋風）便器
- 2 水洗及び簡易水洗機能（し尿処理装置を含む）
- 3 臭い逆流防止機能
- 4 容易に開かない施錠機能
- 5 照明設備
- 6 衣類掛け等のフック、又は荷物の置ける棚（耐荷重 5 規）



### 付属品として備えるもの

- 7 現場に男女がいる場合に男女別の明確な表示
- 8 周囲からトイレの入口が直接見えない工夫
- 9 サニタリーボックス（女性トイレに必ず設置）
- 10 鏡と手洗器
- 11 便座除菌クリーナー等の衛生用品



### 推奨する仕様・付属品

- 12 便房内寸法 900×900 (mm) 以上（面積ではない）
- 13 擬音装置（機能を含む）
- 14 着替え台
- 15 臭気対策機能の多様化
- 16 室内温度の調整が可能な設備
- 17 小物置き場（トイレトペーパー予備置き場等）

※国土交通省より

### 快適トイレとは？

快適トイレ（国土交通省適合品）とは？  
国土交通省は、建設現場を男女ともに働きやすい環境とする取り組みを進めており、男女ともに快適に使用できる仮設トイレを「快適トイレ」と名付けました。  
現場に導入するにあたって、「1. 快適トイレに求める機能」「2. 快適トイレとして活用するために備える付属品」については必ず備えるものとし、「3. 推奨する仕様・付属品」については、装備していればより快適になると定義されています。

### 快適トイレ認証マーク

快適トイレの普及を推奨すると同時に  
快適トイレのさらなる質的向上を目的として  
NPO 法人日本トイレ研究所が発行しているマークです。

#### 快適トイレ★（星1つ）

国土交通省が定める快適トイレの標準仕様  
1～7 まですべてを標準装備していること  
8～11 は別途オプション対応でも可能。  
8 と 10 現場対応でも構わない。



#### 快適トイレ★★（星2つ）

上記条件に加え、12 から 17 のうち 12 を含む  
3 つ以上の仕様を標準装備している事。



※ 快適トイレは現場導入にあたって、国土交通省が定める①快適トイレに求める機能及び②付属品として備えるものの装備を必須条件にしています。したがって認定マークを所得したトイレであっても現場に導入するにあたり 8 から 11 の仕様を備える必要があります。



# 車載トイレ



## 移動を必要とする工事に最適なトイレ

道路工事などで重要となる、法令遵守、機動性、安全性、快適性、デザイン性をすべて解決しました。「トイレに見えないデザイン」も魅力です。

### POINT 1

道路交通法(軽トラック積載時、全高2500未満)をクリアした、道路工事などに最適な車載トイレです。

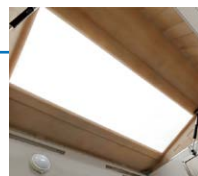
### POINT 2

国土交通省の快適トイレ適合品です。

また、新技術情報提供システム(NETIS)に登録されています。

### POINT 3

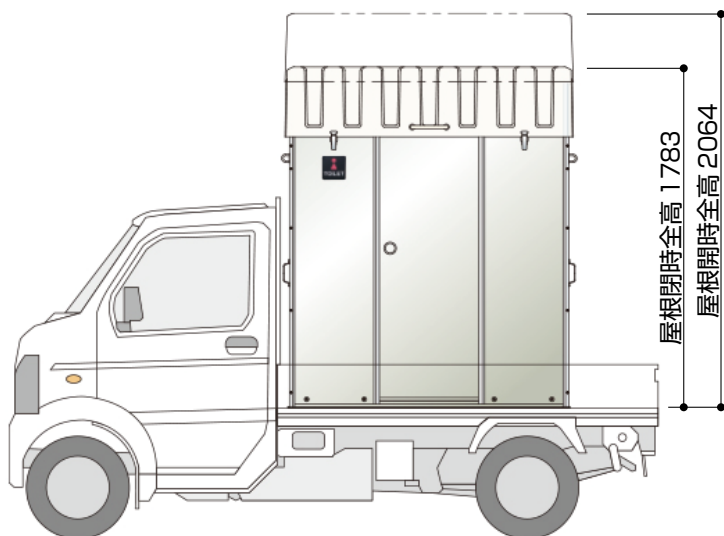
屋根には採光を取り入れており、明るい室内で快適にご利用いただけます。



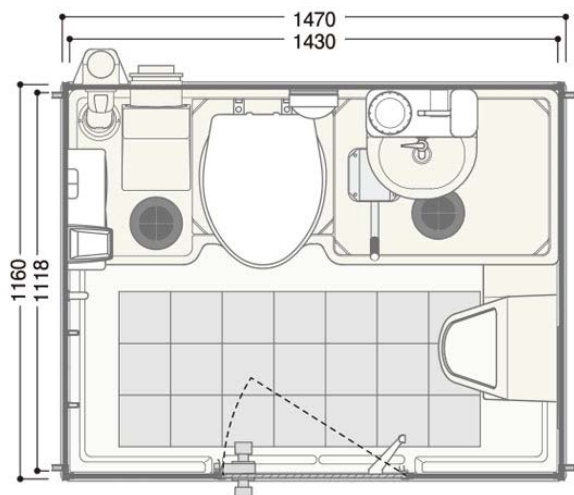
#### 【使用時】

※屋根は上げた状態で使用。 ※昇降用タラップは標準装備。

※ベルト固定方法はイメージです。



軽トラック積載時全高2500未満(道路交通法)



#### 【走行イメージ】



#### 【高速道路での使用イメージ】



#### 【屋根の開き方】



① 屋根開閉金具。



② 屋根開閉金具を引き上げ解除します。



③ 解除すると屋根がゆっくり開きます。

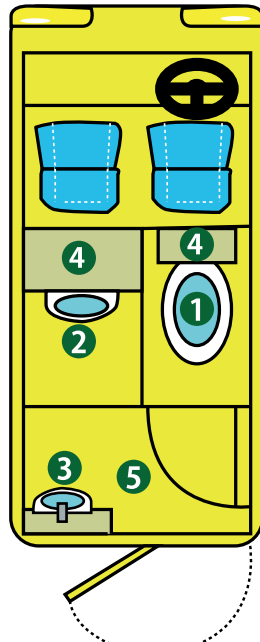


- |    |           |
|----|-----------|
| 1  | 洋式便器      |
| 2  | 洗浄ポンプ/レバー |
| 3  | 手洗器       |
| 4  | 手洗器用給水タンク |
| 5  | 給水口       |
| 6  | 点検口       |
| 7  | 棚付二連紙巻器   |
| 8  | 握りバー      |
| 9  | 小物掛けフック   |
| 10 | 臭突管       |
| 11 | 照明器具      |
| 12 | 換気ガラリ     |
| 13 | 便座除菌クリーナー |
| 14 | 鏡         |
| 15 | ジョイントすのこ  |
| 16 | 小便器       |

※擬音装置を標準装備しています。

# トイレカー

**NETIS** 登録商品です！車検対応！  
法令厳守しているからこそ  
安心してご利用いただけます。



車輦寸法 (全高) 275cm × (全長) 365cm × (全幅) 167cm

車内高 178cm 給水タンク 100ℓ

汚物タンク 280ℓ ※汚物が1ℓと仮定した場合、約280回使用可能。

標準装備

- ・小便器 ・大便器 ・手洗い場 ・室内照明
- ・8ナンバー糞尿車登録 ・格納式ステップ
- ・大型吸排気式換気扇 ・エアコン ・ソーラーパネル



**車検対応**





# トイレカー



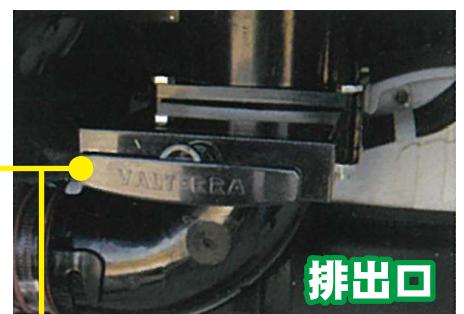
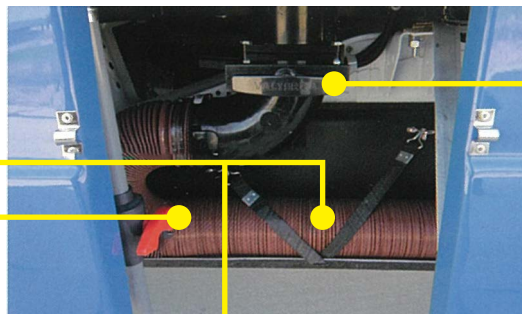
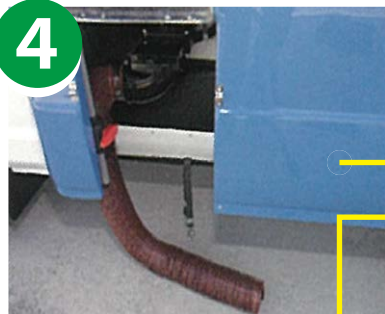
給水タンクには便器水洗用と手洗い用水が100ℓ貯水可能！  
便器からの汚水はバルブで完全に遮断でき衛生的です。



排出バルブ：給水タンクの清水を一旦汚水タンクへ落とすバルブ。



折畳式昇降手すり  
標準装備  
乗り降りの時も安心。



たまった汚水は排出口からシャッターバルブ式で排出が可能です。



電動格納式ステップを標準装備。  
乗り降りが楽になりました。

スイッチ



天井部に大型吸排気式換気扇を標準装備サブバッテリーの動力で稼働中は常にファンを回し続ける事が出来ます。



便槽内の臭気やガスを抜きます。



## 標準装備

- ★小便器 ★大便器 ★手洗い場
- ★室内照明 ★格納式ステップ
- ★大型吸排気式換気扇 ★延長ミラー
- ★カーエアコン ★ソーラーパネル

# 椅子



アルミ椅子（黒）  
・ W442×D437×H730（mm）



アルミ椅子（緑）  
・ W445×D725×H520（mm）



折畳椅子  
・ W460×D740×H505（mm）



肘なし回転椅子  
・ W565×D815-905×H535（mm）



肘付回転椅子  
・ W565×D815-905×H535（mm）



アルミベンチ

## デスク・ワゴン・テーブル



平デスク 1200（エルグレー）  
・ W1200×D700×H700（mm）



平デスク 1400（エルグレー）  
・ W1400×D700×H700（mm）



ファイルワゴン  
・ W396×D603×H603（mm）

※画像はイメージです。実際の商品とはデザイン・仕様が一部異なる場合がございます。



# テーブル



ビジネステーブル（木目）

・ W1200×D750 ・ W1800×D900  
( mm )



ビジネステーブル（白）

・ W1200×D750 ・ W1800×D900  
( mm )



折畳会議用テーブル（木目）

・ W1200×D450 ・ W1500×D450  
・ W1800×D450 ・ W1800×D600  
( mm )



折畳会議用テーブル（白天板）

・ W1500×D450  
・ W1800×D450  
・ W1800×D600 ( mm )



折畳会議用テーブル（耐水）

・ W1200×D600  
・ W1800×D500 ( mm )



和テーブル

・ W1800×D450  
・ W1800×D600 ( mm )

## カウンター・書庫・マップケース・ペーパーハンガー



アイボリー



書庫ガラス戸（3尺）

・ W880×D400×H880 ( mm )  
付属品：棚板 4 枚・鍵 1 本



アイボリー



書庫スチール戸（3尺）

・ W880×D400×H880 ( mm )  
付属品：棚板 4 枚・鍵 1 本



アイボリー



ガラス書庫  
書庫スチール

書庫上下セット（5尺）

・ W1500×D400×H880 ( mm )  
付属品：棚板 4 枚・鍵 1 本



カウンター

・ W880×D465×H950 ( mm )



マップケース A1

・ W978×D740×H415 ( mm )  
引き出し内寸法：W882×D660×H47  
付属品：鍵 1 本



A1 ペーパーハンガー

・ W762×D410×H1060 ( mm )  
付属品：ハンガー 5 本

※画像はイメージです。実際の商品とはデザイン・仕様が一部異なる場合がございます。

## 水回り (キッチン)



1層シンク (外置き)  
・ W400×D400×H750 (mm)



2層シンク (外置き)  
・ W750×D400×H750 (mm)



3層シンク (外置き)  
・ W1100×D400×H750 (mm)



流し調理台  
・ W1000×D550×H750 (mm)



食器棚 (片開き)  
・ W600×D450×H1790 (mm)



食器棚 (両開き)  
・ W900×D450×H1790 (mm)

## シェルビング・パーテーション



シェルビング 4段  
W880×D450×H1805 (mm)



パーテーション  
W900×H1800 (mm)

様々なタイプやサイズを  
取り揃えております。  
お客様のご希望に  
ついてお気軽に  
お問い合わせください。



※画像はイメージです。実際の商品とはデザイン・仕様が一部異なる場合がございます。



## シューズボックス・消火器・その他



**シューズボックス 3 段**  
・ W1000 × D330 × H900 (mm)



**シューズボックス長靴用 (上)**



**シューズボックス長靴用 (下)**



**消火器 10 型・20 型**



**ヘルラック**



**テレビ台**



**傘立て (収納本数 15 本)**



**乾燥機スタンド**

※画像はイメージです。実際の商品とはデザイン・仕様が一部異なる場合がございます。

# ロッカー



ロッカー  
(1人用) W455  
D515  
H1790  
mm



ロッカー  
(2人用) W608  
D515  
H1790  
mm



ロッカー  
(3人用) W900  
D515  
H1790  
mm



ロッカー  
(4人用) W900  
D515  
H1790  
mm



ロッカー  
(6人用) W900  
D515  
H1790  
mm



ロッカー  
(8人用) W900  
D515  
H1790  
mm



ロッカー  
(9人用) W900  
D388  
H1790  
mm

※画像はイメージです。実際の商品とはデザイン・仕様が一部異なる場合がございます。

# ホワイトボード

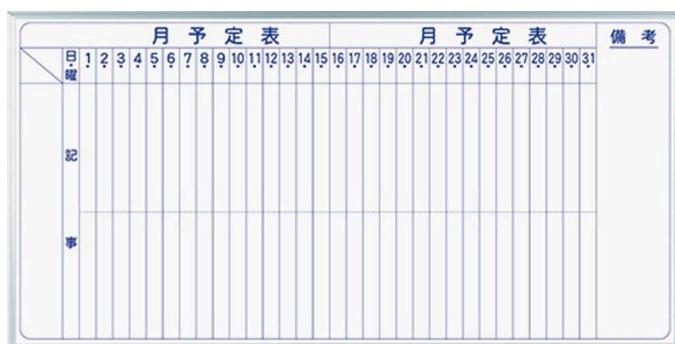


## ホワイトボード壁掛け 無地

**大**  
 壁掛式（吊り下げ金具 2 個付属）  
 板面 / 無地 W1800×D70×H908（mm）

**中**  
 壁掛式（吊り下げ金具 2 個付属）  
 板面 / 無地 W1200×D70×H908（mm）

**小**  
 壁掛式（吊り下げ金具 2 個付属）  
 板面 / 無地 W898×D70×H612（mm）

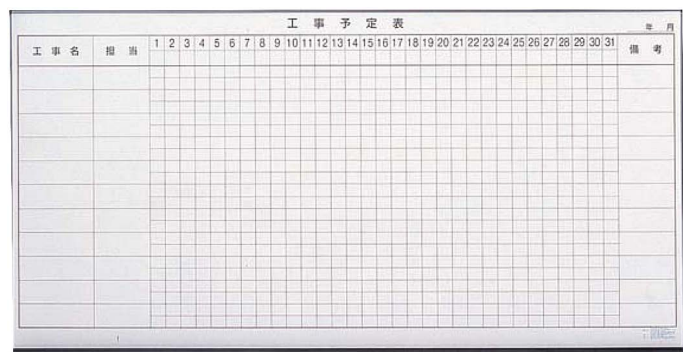


## ホワイトボード壁掛け 月予定

**大**  
 壁掛式（吊り下げ金具 2 個付属）  
 板面 / 月予定 W1800×D70×H908（mm）

**中**  
 壁掛式（吊り下げ金具 2 個付属）  
 板面 / 月予定 W1200×D70×H908（mm）

**小**  
 壁掛式（吊り下げ金具 2 個付属）  
 板面 / 月予定  
 W898×D70×H612（mm）



## ホワイトボード工事予定表

**大**  
 壁掛式（吊り下げ金具 2 個付属）  
 板面 / 工事予定  
 W1800×D70×H908（mm）

※画像はイメージです。実際の商品とはデザイン・仕様が一部異なる場合がございます。

# 電化製品



かき氷機



製氷機



冷蔵庫 (150ℓ～220ℓ)



冷凍庫 (145ℓ)



全自動洗濯機 (4.0～7.0㌦)



衣類乾燥機 (4.5㌦)



空気清浄機



ルームエアコン



扇風機



スポットクーラー



電気ストーブ



電子レンジ

※様々なメーカー・サイズを取り揃えております。お気軽にお問合せ下さい。  
※画像はイメージです。実際の商品とはデザイン・仕様が一部異なる場合がございます。



# 電化製品



液晶テレビ 20 型～ 40 型



プロジェクター



スクリーン 床置き型



DVD プレーヤー



CD ラジカセ



照明スタンド（卓上型）



連結可能  
（最大 20 本連結可能）  
防塵・防水仕様の為、屋外で使用可能！

LED ポールランタン



A1 プロッター



iOS  
対応機  
あり

カラー複合機



掃除機



ハンドマイクスピーカー



ワイヤレスマイク&アンプセット

※様々なメーカー・サイズを取り揃えております。お気軽にお問合せ下さい。

※画像はイメージです。実際の商品とはデザイン・仕様が一部異なる場合がございます。



レンタル・リース・販売

株式会社 北斗

会社名 **株式会社 北斗**  
代表者 **代表取締役 山城 達**  
所在地 〒901-2101 沖縄県浦添市西原2丁目3番5号2階  
TEL **098-874-2828**  
WEB **<https://www.hokuto.okinawa/>**

### 社名由来

名護営業所の開設に伴い

北の空の同じ場所に年中光る七つの星である北斗七星の様に、  
お客様に寄り添える会社にしていきたいとの願いを込めて「株式会社 北斗」にしました。

### 経営理念

これからも安全性・確実性・即行力でお客様に喜ばれ、信頼を積み上げられるよう  
日々努力してまいります。

株式会社 北斗では“**よりよい現場環境をめざして**”をコンセプトとし  
快適で働きやすい現場環境を整える商品のご提案をいたします。  
レンタルから販売までお気軽にお問合せください。



ウェブサイト



グーグルマップ



インスタグラム

ID: hokuto.okinawa



ライン

ID: evlo439k



安全第一を忘れず  
今日も一日がんばろう！

株式会社 北斗 **那覇営業所【ハウス部門】**

所在地 〒901-0224 沖縄県豊見城市字与根50-46

電話 **098-852-2580**

ファックス **098-851-2580**



株式会社 北斗 **南部営業所【倉庫・トイレ・鉄鋼部門】**

所在地 〒901-0223 沖縄県豊見城市字翁長851-1

電話 **098-851-4284**

ファックス **098-851-4283**



株式会社 北斗 **与那原営業所【備品部門】**

所在地 〒901-1302 沖縄県島尻郡与那原町字上与那原503

電話 **098-988-9654**

ファックス **098-988-9653**



株式会社 北斗 **八重瀬ヤード**

所在地 〒901-0411 沖縄県島尻郡八重瀬町字友寄975-1



(株)北斗 Web



リース・レンタル



新品・中古販売



LINE



Instagram

